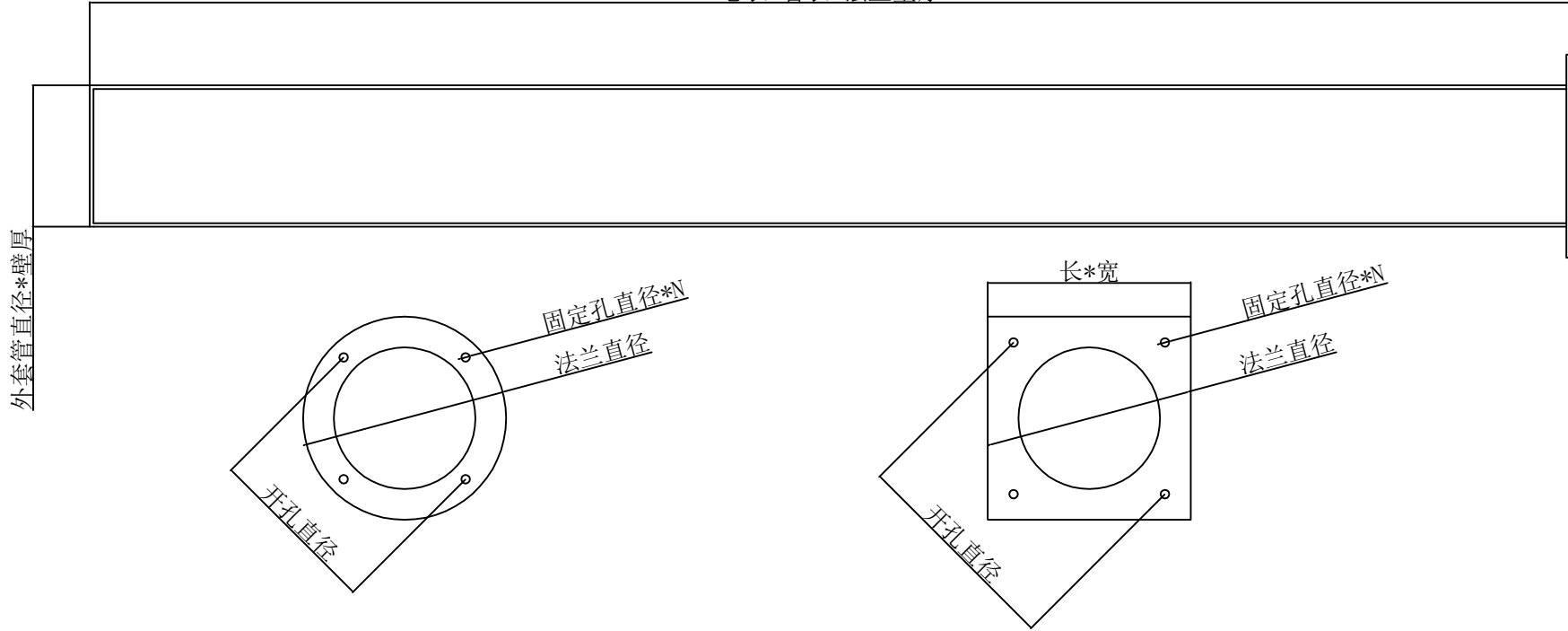


说明

- 1、本示意图是给广大用户用于测量数据样图，不作为我公司正式出图版本；
- 2、请用户根据此图测量并填写：外套管总长=管长+法兰壁厚、外套管直径及壁厚、法兰的选用（如图所示并测量尺寸）。

总长=管长+法兰壁厚



| | | | | | | | | | | | | | |
|------------------|--------------|-----------------------|----------------------------|-------|------|--------|--------|---|-----|-----|-----|------|------|
| 项 目 总 览 | 编号：- | 辐 射 管 参 数 | 单根电压 | 单根电流 | 单根功率 | 单根电阻 | 配 件 | 物料名称 | 材 质 | 规 格 | 数 量 | 设 计 | |
| | 图号：SSDRKJ-样图 | | - | - | - | - | | 外套管 | - | - | - | 何龙 | |
| | 项目名称：- | | 材 质 | 规 格 | 耐温等级 | 炉膛最高温度 | | 法兰 | - | - | - | 出 图 | |
| | 炉膛总尺寸：- | | - | - | - | - | | - | - | - | - | 陈桂新 | |
| | 炉膛总功率：- | | 下冷端长度 | 加热段长度 | 展开长度 | 上冷端长度 | | - | - | - | - | 图形校准 | |
| | 炉膛总区数：- | | - | - | - | - | | - | - | - | - | 顾俊 | |
| | 图示布置尺寸：- | | 内芯直径 | 穿丝孔数 | 表面负荷 | 数 量 | | 泰州市盛世电热科技有限公司 TaiZhou City Shengshi Electrical Sci.&Tech. Co., Ltd | | | | | 生产校准 |
| | 图示布置功率：- | | - | - | - | - | | | | | | | 日 期 |
| | 图示布置区数：- | | 设计标准：GB/T 1234-2012 | | | | | | | | | | - |
| | 炉膛使用环境：- | | | | | | | | | | | | |